



ООО "ЗЕМЛЕМЕР"



СРО №0080-03/И-038 от 19.05.2016 г.

Заказчик: Администрация поселка Коренево
Кореневского района Курской области

Объект:
«Благоустройство привокзальной площади
расположенной
по адресу: Курская область п. Коренево ул.
Октябрьская»

Сметная документация

10970/22-Ю-СМ

г. Курск 2022 г.



GEOMEASURING TECHNOLOGIES

ООО "ЗЕМЛЕМЕР"



Объект:
«Благоустройство привокзальной площади
расположенной
по адресу: Курская область п. Коренево ул.
Октябрьская»

Сметная документация

10970/22-Ю-СМ

Генеральный директор
ООО «ЗЕМЛЕМЕР»



А.П. Карпушин

Главный инженер

В.А. Кривцов

г. Курск 2022 г.

СОСТАВ СМЕТНОЙ ДОКУМЕНТАЦИИ

Обозначение	Наименование	Примечание
10970/22-Ю-СМ	Локальный сметный расчет	

ВЕДОМОСТЬ ТЕКСТОВОЙ ДОКУМЕНТАЦИИ СМ

Обозначение	Наименование	Примечание
10970/22-Ю-СМ.С	Содержание	
10970/22-Ю-СМ.ПЗ	Пояснительная записка	
	Локальный сметный расчет	
	Ведомость объемов работ	
	Справка № 02-24-426 от 27.05.2022 г. транспортировка асфальтобетонной смеси 130 км.	
	Справка № 02-24-423 от 27.05.2022 г. транспортировка грунта 20 км.	
	Справка № 02-24-428 от 27.05.2022 г. транспортировка песка 5 км.	
	Справка № 02-24-427 от 27.05.2022 г. транспортировка щебня 130 км.	
	Справка № 02-24-429 от 27.05.2022 г. перевозка грунта 5 км.	

ВЕДОМОСТЬ ССЫЛОЧНЫХ И ПРИЛАГАЕМЫХ ДОКУМЕНТОВ

Обозначение	Наименование	Примечание
2 кв 2022 Минстрой России Письмо № 20846-ИФ-09 от 12.05.2022 СМР	Письмо Минстрой России	прилож. 1
2 кв 2022 Минстрой России (ПГ2), Письмо № 20846-ИФ-09 от 12.05.2022, прил.4	Письмо Минстрой России	прилож. 4

Согласовано

Взаим. Инв. №

Полное наименование

Инв. № подл.



10970/22-Ю-СМ.С					
Издательство: «Издательство «Искусство»»					
Изм.	Кол.	Лист	Недок	Подпись	Дата
Нач. отд.		Кривцов			
Гл. спец.					
Проверил					
Разработал					
Смета на строительство				Статья	Лист
Общие данные				II	I
				Листов	
				ООО «ЯМ.ЦЕМЕР»	

ПОЯСНИТЕЛЬНАЯ ЗАПИСКА

а) сведения о месте расположения объекта строительства:

Капитальный ремонт помещений здания Блок устройства привокзальной площади, расположенной по адресу: Курская область п. Коренево, ул. Октябрьская.

б) перечень сборников и каталогов сметных нормативов, принятых для составления сметной документации на строительство:

Сметная документация составлена на основании «Методики определения сметной стоимости строительства, реконструкции, капитального ремонта, сноса объектов капитального строительства, работ по сохранению объектов культурного наследия (памятников истории и культуры) народов Российской Федерации на территории Российской Федерации», утвержденной приказом Министерства строительства и жилищно-коммунального хозяйства Российской Федерации от 4 августа 2020 г. №421/пр.

Сметная документация составлена по сметно-нормативной базе 2001г. в редакции 2020 года с изм. 1-9 с использованием федеральных единичных расценок и федеральных сметных цен на материалы, изделия и конструкции, применяемые в строительстве, введенных в действие Приказами Министра РФ №876 пр от 26.12.2019, №172 пр от 30.03.2020, №294 пр от 01.06.2020, № 352/пр от 30.06.2020 г.

При составлении сметной документации использовались сборники:

- на строительные работы и специально-строительные работы:
- ФЕР 81-02-01, с ФЕР 81-02-06 по ФЕР 81-02-13, с ФЕР 81-02-15 по ФЕР 81-02-20, с ФЕР 81-02-22 по ФЕР 81-02-24, ФЕР 81-02-26, ФЕР 81-02-27, ФЕР 81-02-33, ФЕР 81-02-46;
- на монтажные работы:
- ФЕРм 81-03-08, ФЕРм 81-03-10, ФЕРм 81-03-11;
- на материалы и оборудование – ФССЦ-81-01-2001 «Федеральные сметные цены на материалы, изделия, конструкции и оборудование»;
- ФССЦг 81-01-2001 – «Федеральные сметные цены на перевозку грузов для строительства».

1. Сметная документация **Блок устройства привокзальной площади, расположенной по адресу: Курская область п. Коренево, ул. Октябрьская.**

2. При составлении сметной стоимости строительно-монтажных работ учтены накладные расходы по видам строительных и монтажных работ в размерах в соответствии с Приказом Министра РФ от 21.12.2020г. №812/ПР "Об утверждении Методики по разработке и применению нормативов накладных расходов при определении сметной стоимости строительства, реконструкции, капитального ремонта, сноса объектов капитального строительства". Сметная прибыль начислена от ФОТ по видам строительно-монтажных работ в соответствии с приказом Министерства строительства и жилищно-коммунального хозяйства российской федерации от 11.12.2020 года №774 пр «Методика по разработке и применению нормативов сметной прибыли при определении сметной стоимости строительства, реконструкции, капитального ремонта, сноса объектов капитального строительства».

3. Сметная стоимость строительно-монтажных работ определена по федеральным единичным расценкам (ФЕР-2020 (с изм. 1-9)) с пересчетом в текущий уровень цен на 2 квартал 2022 г. согласно письму Министра России № 20846-ИФ-09 от 12.05.2022 СМР путем применения индексов пересчета:

10970,22-10-113

Изм.	Кол.	Лист	Лодок	Подпись	Дата	Пояснительная записка	Статья	Лист	Листов
								11	2
							ООО «ЯЗУИМЕР»		

Взаим. Инв. №

Договор №

Инв. № подл.



- 1,2,7 главы: ОЗН и ЗИМ 29.01, МАТ 7.9 и ОМ 10.77 по отрасли «Промет»
 2 кв 2022 (ИИ 2). Письмо Минстроя России № 20846-ИФ-09 от 12.05.2022, прил.4 ИИ -
 10,91

8. Согласно письму МФ РФ № 03-07-11/64576 от 10.09.2018 г. учтены затраты, связанные с налогом на добавленную стоимость (20%).

в) наименование подрядной организации (при наличии):

Генеральная подрядная организация не определена.

г) обоснование особенностей определения сметной стоимости строительных работ для объекта капитального строительства:

Особенностей определения сметной стоимости строительных работ – нет.

д) другие сведения о порядке определения сметной стоимости строительства объекта капитального строительства, характерные для него: отсутствуют.

Затраты по сводному сметному расчету определены в сумме:

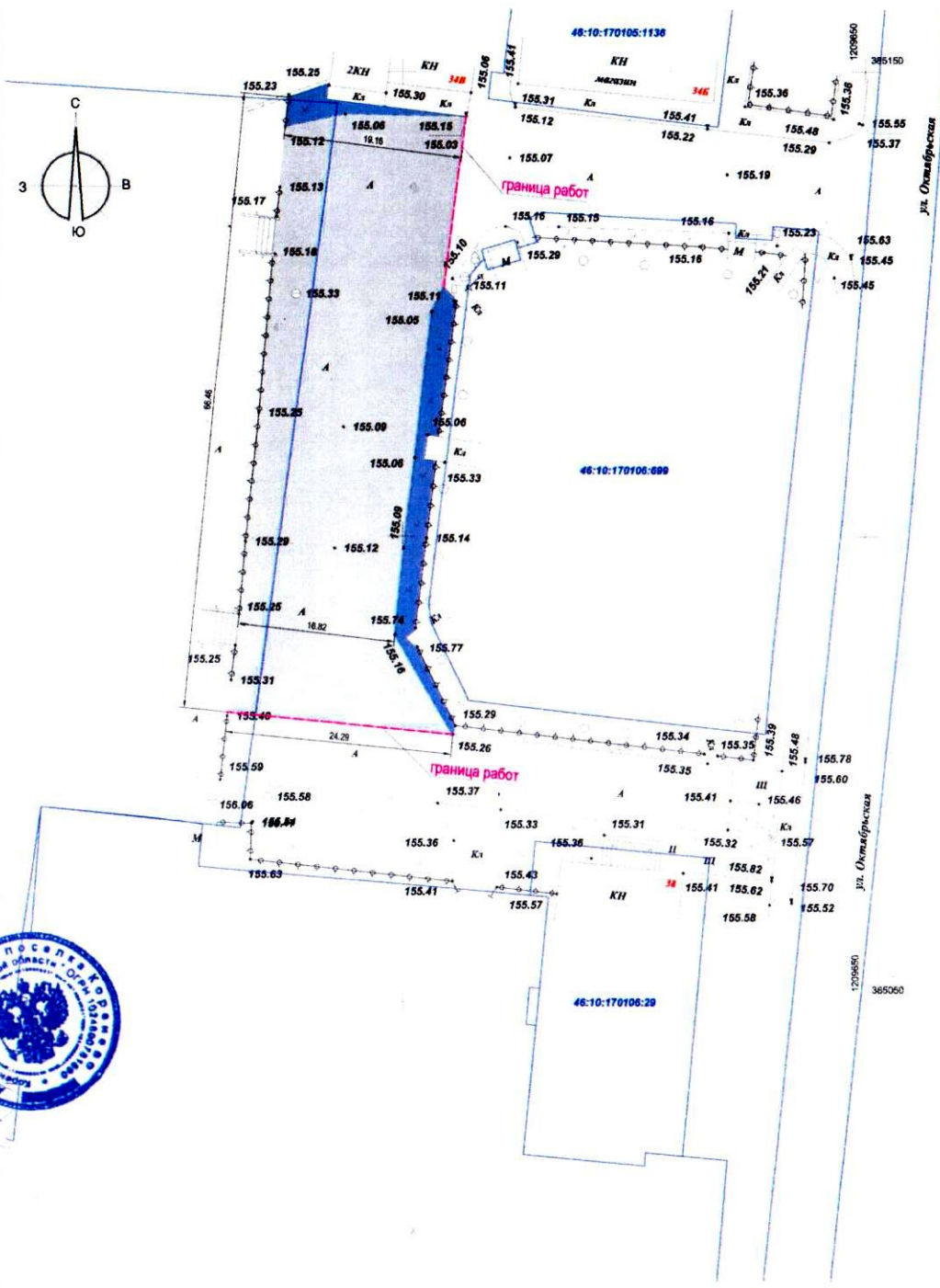
Всего в текущем уровне цен на с.Изм. 1-9	1983,21 тыс. руб.
НДС – 20%	396,64 тыс. руб.
Всего с НДС	2379,85 тыс. руб.

Главный инженер проекта

Кривцов В.А.



Инв.№ подл	Изм.	Кол.	Лист	№ док	Подпись	Дата	10970 22-Ю - СМЛПВ	Лист
								3
Инв.№ взаим.Инв.№								



Поз.	Наименование	Тип	Площадь покрытия, м ²	V разрез грунта
1	Асфальтобетонное покрытие проезда (перекрываемое)	Тип-1	1090,0	
2	Асфальтобетонное покрытие проезда (новое)	Тип-2	122,0	0.31x122=37.8 (0.15x122)=19
3	Снятие плодородного слоя 0.15м с площади 122м ²		18,3	
4	Смесь щебеночно-песчаная ГОСТ 25607-2009, щебень из плотных горных пород М800, номер смеси С5, размер зерен 0-40мм -0.12м		163.5м ² /19.62м ³	15% от плс покрытия

Тип 1 Покрытие проезда (перекрываемое)
 Смеси асфальтобетонные SP-11Л ГОСТ Р 58401.1-2019 -0.06 м
 Розлив битума ГОСТ 33133 БНД 70/100 0.4 л/м²
 Очистка существующего а/б основания

Тип 2 Покрытие проезда (новое)
 Смеси асфальтобетонные SP-11Л ГОСТ Р 58401.1-2019 -0.05 м
 Розлив битума ГОСТ 33133-2014 БНД 70/100 0.3 л/м²
 Смеси асфальтобетонные SP-16Л ГОСТ Р 58401.1-2019 -0.06 м
 Розлив битума ГОСТ 33133-2014 БНД 70/100 0.6 л/м²
 Смесь щебеночно-песчаная ГОСТ 25607-2009, щебень из плотных горных пород М 800, номер смеси С4, размер зерен 0-80 мм -0.20 м
 Уплотненный грунт Куп.=0.95



Инв. N подл. Подпись и печать исполнителя. Инв. N



						10970/22-Ю			
						Благоустройство прилегающей территории расположенной по адресу: Курская область п.Коренево ул.Октябрьская			
Изм.	Кол.уч.	Лист	№ док.	Подпись	Дата	Заказчик:	Стадия	Лист	Лист
						Администрация поселка Коренево Кореневоского района Курской области	П	1	
Разраб.						ООО "ЗЕМЛЕМЕР"			