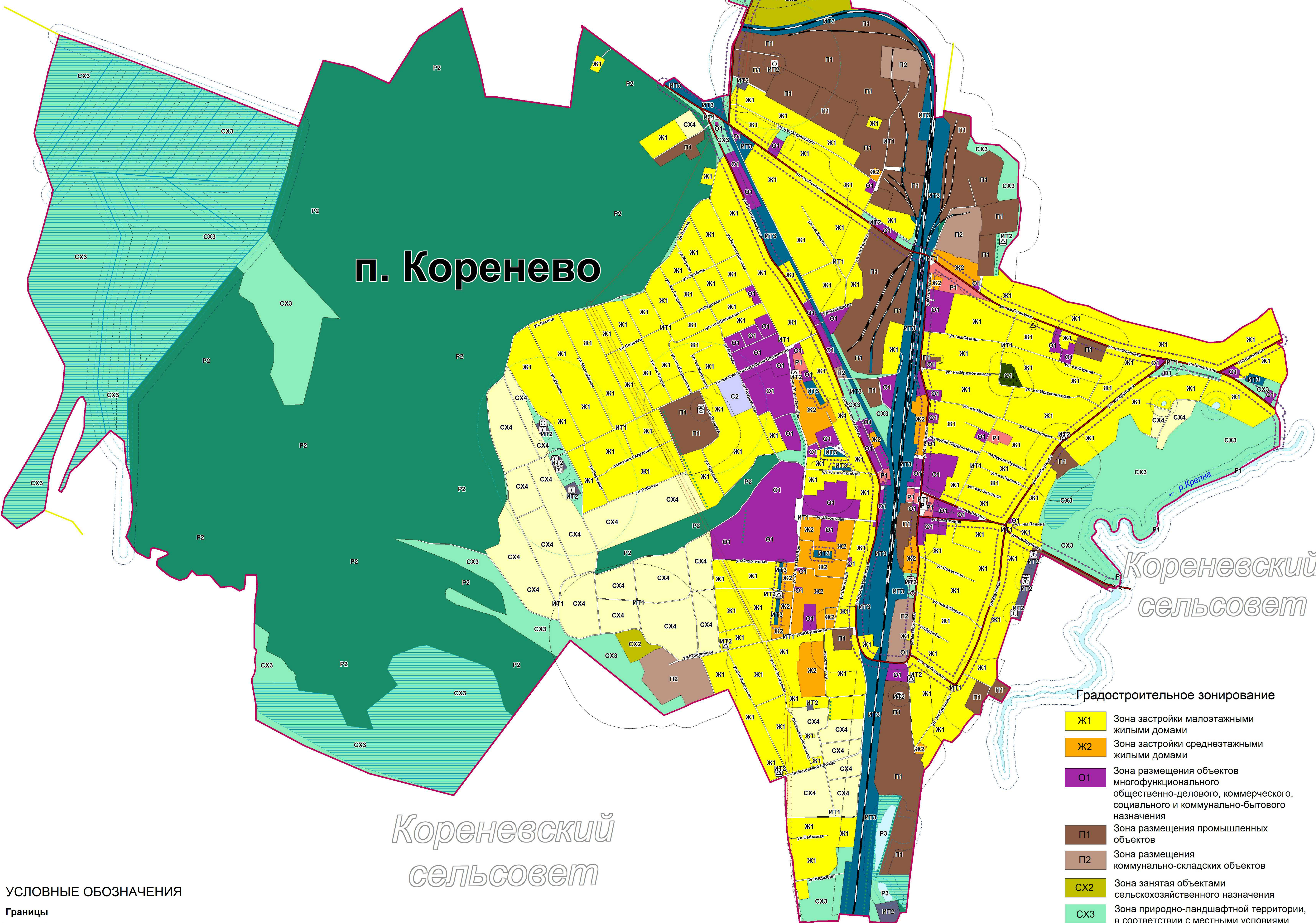


Толпинский
сельсовет

п. Коренево

Кореневский
сельсовет



УТВЕРЖДЕНО
решением Собрания депутатов
поселка Коренево
Кореневского района Курской области
от _____ 2021 года № _____



Границы

- Граница сельсовета
- Граница городского поселения
- Граница населенного пункта

**ОКС внешнего
автомобильного транспорта**

- | | |
|---|---|
|  | Автомобильная дорога регионального значения
с асфальтным покрытием |
|  | Автомобильная дорога местного значения
с асфальтным покрытием |



Объекты улично-дорожной сети населенного пункта

-  Улицы, дороги
 -  Проезды


ОКС транспортных сооружений

- Mo



Ограничения использования территории

- | | |
|--|--|
|  | Водоохранная зона |
|  | Прибрежная защитная полоса |
|  | Зона охраны источников питьевого водоснабжения 1-го пояса |
|  | Зона охраны источников питьевого водоснабжения 2-го пояса |
|  | Зона охраны источников питьевого водоснабжения 3-го пояса |
|  | Граница санитарно-защитных зон |
|  | Охранная зона автомобильных дорог (Придорожная полоса) |
|  | Граница санитарного разрыва (санитарная полоса отчуждения) |

Поверхностные водные объекты

- | | |
|---|------------------------|
| | Река, ручей |
| | Пруды, озера |
|  | Болото, заболоченность |

Растительность

-  Леса густые, питомники, сплошные заросли кустарников
-  Озеленение вдоль дорог
- ОКС инженерной инфраструктуры**

ОКС инженерной инфраструктуры

- 35 ЛЭП 35 кВ

Градостроительное зонирование

- | | |
|-----|--|
| Ж1 | Зона застройки малоэтажными жилыми домами |
| Ж2 | Зона застройки среднеэтажными жилыми домами |
| О1 | Зона размещения объектов многофункционального общественно-делового, коммерческого, социального и коммунально-бытового назначения |
| П1 | Зона размещения промышленных объектов |
| П2 | Зона размещения коммунально-складских объектов |
| СХ2 | Зона занятая объектами сельскохозяйственного назначения |
| СХ3 | Зона природно-ландшафтной территории, в соответствии с местными условиями |
| СХ4 | Зона сельскохозяйственного использования |
| Р1 | Зона рекреации |
| Р2 | Зона рекреации зеленых насаждений ГЛП |
| Р3 | Зона рекреации водных объектов |
| ИТ1 | Зона улично-дорожной сети |
| ИТ2 | Зона инженерной инфраструктуры |
| ИТ3 | Зона транспортной инфраструктуры |
| С1 | Зона кладбищ |
| С2 | Зона специального назначения |

[illegible]