

Утвержден Постановлением
Администрации поселка Коренево
Кореневского района Курской области

№ _____ от _____

ООО «ЦентрКадастр»

ПРОЕКТ МЕЖЕВАНИЯ ТЕРРИТОРИИ

Основная часть

Объект: «Многоквартирный жилой дом по адресу: Российская
Федерация, Курская область, Кореневский муниципальный
район, городское поселение поселок Коренево, пгт Коренево,
ул. Октябрьская, з/у 44

Заказчик: Администрация поселка Коренево Кореневского
района Курской области.

Лепешкин О.А.



г. Рыльск 2021г.

СОСТАВ ПРОЕКТА МЕЖЕВАНИЯ ТЕРРИТОРИИ

№п/п	Наименование документа	страница
1	Основная часть	
	Пояснительная записка	3-6
	Чертеж проекта межевания территории	7
2	Материалы обоснования	8

ПОЯСНИТЕЛЬНАЯ ЗАПИСКА

I. Введение.

Настоящий проект межевания территории подготовлен в виде отдельного документа ООО «ЦентрКадестр». на основании договора на выполнение кадастровых работ от 30 марта 2021 г. № 81, заключенного с администрацией поселка Коренево Кореневского района Курской области в лице Главы поселка Коренево Кореневского района Пугачева Р.В.

Подготовка проекта межевания территории осуществлялась применительно к территории, расположенной по адресу: Российская Федерация, Курская область, Кореневский муниципальный район, городское поселение поселок Коренево, пгт Коренево, ул. Октябрьская, з/у 44.

Согласно документу Правила землепользования и застройки муниципального образования «Посёлок Коренево» Кореневского района Курской области, утвержденного Решением Собрании депутатов поселка Коренево Кореневского района Курской области от 30.01.2020г. № 142, территория, в отношении которой подготавливается настоящий проект межевания и планировки территории, расположена в Территориальной Зоне «Ж-2» - зона среднеэтажной жилой застройки. Кадастровый квартал территории 46:10:170106, площадь образуемого земельного участка составляет 2966,0-кв.м.

Подготовка проекта межевания территории осуществлялась для определения местоположения границы образуемого земельного участка. На земельном участке расположен многоквартирный жилой дом с кадастровым номером 46:10:160101:1356.

В ходе подготовительных работ выполнен сбор, изучение и анализ имеющихся картографических материалов, ранее выполненных проектно-изыскательских и других работ, а также имеющихся сведений на район работ о земельных участках, содержащихся в едином государственном реестре недвижимости, общедоступных электронных сервисов и материалов Федеральной

службы государственной регистрации, кадастра и картографии (Публичная кадастровая карта), землеустроительной, градостроительной, геодезической, картографической и иной документации. Настоящий проект межевания выполнен в соответствии с требованиями статьи 43 Градостроительного кодекса от 29.12.2004 №190-ФЗ (в ред. от 03.08.2018г.) и состоит из Основной части, которая подлежит утверждению в установленном градостроительным законодательством порядке, и Материалов по обоснованию этого проекта.

Территория, в отношении которой подготовлен настоящий проект межевания территории, не относится к территории исторического поселения, территории, в отношении которой предусматривается осуществление деятельности по комплексному и устойчивому развитию территории. В данном проекте территории красные линии не устанавливались.

II. Перечень и сведения о площади образуемых земельных участков, в том числе возможные способы их образования.

Настоящий проект межевания предусматривает образование одного земельного участка:

- «:ЗУ1», земельный участок, расположенный по адресу: Российская Федерация, Курская область, Кореневский муниципальный район, городское поселение поселок Коренево, пгт.Коренево, ул. Октябрьская, з/у44, площадью 2966,0 кв.м, путем образования из земель, находящихся в государственной или муниципальной собственности.

По результатам полевых измерений и общедоступных электронных сервисов и материалов Федеральной службы государственной регистрации, кадастра и картографии (Публичная кадастровая карта) был составлен Чертеж проекта межевания территории в масштабе 1:1000, на котором отображен вышеуказанный земельный участок с учетом кадастрового деления и участков, внесенных в ЕГРН (см. в Графической части проекта межевания территории).

Координаты точек границ земельных участков указаны в ведомости вычисления площади.

При подготовке проекта межевания руководствовались нормами отвода земельных участков для конкретных видов деятельности, иными требованиями к образуемым и (или) изменяемым земельным участкам, установленными федеральными законами и законами субъектов Российской Федерации, техническими регламентами, сводами правил.

Согласно подпункта 4 пункта 3 статьи 11.3 Земельного Кодекса от 25.10.2001 N 136-ФЗ (ред. от 25.12.2018) (с изм. и доп. вступ. в силу 01.06.2019г.), образование земельного участка в границах элемента планировочной структуры, застроенного многоквартирными домами осуществляется исключительно в соответствии с утвержденным проектом межевания территории.

III. Перечень и сведения о площади образуемых земельных участков, которые будут отнесены к территориям общего пользования или имуществу общего пользования, в том числе в отношении которых предполагаются резервирование и (или) изъятие для государственных или муниципальных нужд

Данный проект межевания территории не предусматривает образование земельных участков, которые будут отнесены к территориям общего пользования или имуществу общего пользования, в том числе в отношении которых предполагаются резервирование и (или) изъятие для государственных или муниципальных нужд.

IV. Вид разрешенного использования образуемых земельных участков в соответствии с проектом планировки территории:

Вид разрешенного использования земельных участков указан в соответствии с Правилами землепользования и застройки муниципального образования «Поселок Коренево» Кореневского района Курской области, утвержденных Решением Соборания депутатов поселка Коренево Кореневского района Курской области от 30.01.2020г. № 142.

- «ЗУ1» - из категории земель населенных пунктов, с видом разрешенного использования: Среднеэтажная жилая застройка.

V. Ведомость вычисления площади земельного участка

наименование точки	X координата	Y координата	Дирекционный угол	Горизонтальное проложение
6	384869,45	1209580,01		
			096°38'38"	8,13
7	384868,51	1209588,08		
			003°55'17"	2,49
8	384870,99	1209588,25		
			097°59'31"	7,62
4	384869,93	1209595,80		
			007°55'04"	2,06
9	384871,97	1209596,08		
			096°15'15"	12,26
н1	384870,64	1209608,28		
			358°40'29"	1,90
н2	384872,54	1209608,23		
			090°48'31"	3,47
н3	384872,49	1209611,70		
			094°23'56"	22,52
н4	384870,76	1209634,15		
			171°50'57"	9,44
н5	384861,42	1209635,49		
			173°17'40"	24,84
н6	384836,75	1209638,39		
			174°08'20"	11,82
н7	384825,00	1209639,60		
			278°43'30"	20,51
н8	384828,11	1209619,33		
			002°01'58"	7,30
н9	384835,40	1209619,59		
			284°05'55"	6,25
н10	384836,93	1209613,53		
			185°34'28"	7,49
н11	384829,47	1209612,80		
			194°16'29"	10,26
н12	384819,53	1209610,27		
			266°55'42"	13,33
н13	384818,81	1209596,96		

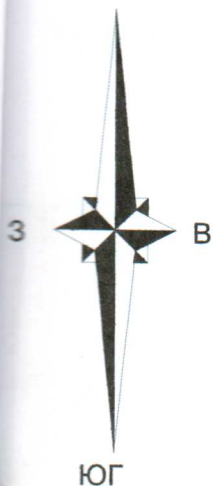
			190°25'32"	5,91
н14	384813,00	1209595,89		
			273°45'10"	18,58
н15	384814,22	1209577,36		
			324°12'05"	6,13
н16	384819,19	1209573,77		
			003°26'21"	10,17
1	384829,34	1209574,38		
			035°27'48"	2,69
2	384831,53	1209575,94		
			270°00'00"	0,00
3	384831,53	1209575,94		
			005°45'11"	16,06
4	384847,51	1209577,55		
			004°42'33"	5,24
5	384852,73	1209577,98		
			006°55'21"	16,84
6	384869,45	1209580,01		

ПЛОЩАДЬ УЧАСТКА 2966 кв.м

Система координат - МСК-46.

ЧЕРТЕЖ ПРОЕКТА МЕЖЕВАНИЯ ТЕРРИТОРИИ

Объект: Многоквартирный дом по адресу: Российская Федерация, Курская область, Кореневский муниципальный район, городское поселение поселок Коренево, пгт Коренево, ул. Октябрьская, з/у 44



Масштаб 1:1000

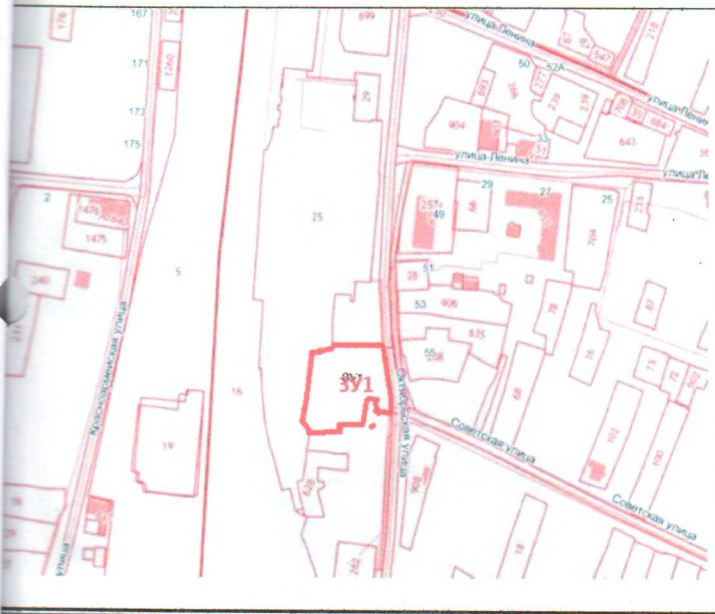
Условные обозначения

- n1 - характерная точка границы. сведения о которой позволяют однозначно определить ее положение на местности
- (red line) - проектируемая граница образуемого земельного участка
- (pink line) - линия отступа до линии регулирования застройки при новом строительстве
- :ЗУ1 - обозначение образуемого земельного участка
- 46:10:170601 - обозначение кадастрового квартала

МАТЕРИАЛЫ ОБОСНОВАНИЯ ПРОЕКТА МЕЖЕВАНИЯ ТЕРРИТОРИИ

Объект: Многоквартирный дом по адресу: Российская Федерация,
Курская область, Кореневский муниципальный район, городское
поселение поселок Коренево, пгт Коренево, ул. Октябрьская, з/у 44

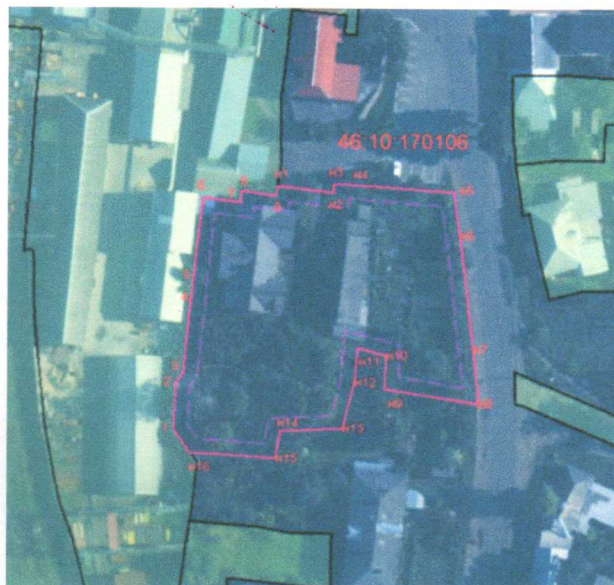
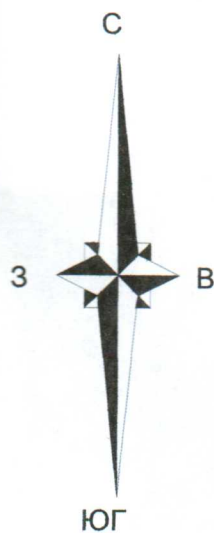
Схема расположения
на кадастровом квартале



Ситуационный план



Чертеж земельного участка



Масштаб 1:2000

— - проектируемая граница образуемого земельного участка

:3У1 - обозначение образуемого земельного участка

46:10:170106 - обозначение кадастрового квартала

Прошито, пронумеровано и скреплено
подписью и печатью на

() листах



«ЦентрТехРег»

[Handwritten signature]