



**А Д М И Н И С Т Р А Ц И Я
П О С Е Л К А К О Р Е Н Е В О
КОРЕНЕВСКОГО РАЙОНА КУРСКОЙ ОБЛАСТИ**

П О С Т А Н О В Л Е Н И Е

от 05.10.2018 г. № 508

п. Коренево, Курская область

**О проведении публичных слушаний
по проекту межевания №4
земельного участка под
многоквартирным жилым домом,
расположенного по адресу: Курская
область, Кореневский район,
п. Коренево, ул. Заводская, д. 1.**

Руководствуясь статьями 43, 45, 46 Градостроительного кодекса Российской Федерации от 29.12.2004 № 190-ФЗ, статьёй 15 Устава муниципального образования «поселок Коренево», Администрация поселка Коренево Кореневского

района Курской области ПОСТАНОВЛЯЕТ:

1. Провести публичные слушания по проекту межевания № 4 земельного участка под многоквартирным жилым домом, расположенного по адресу: Курская область, Кореневский район, п. Коренево, ул. Заводская, д.1.

2. Слушания назначить на 07 ноября 2018 года на 15.00 часов. Место проведения слушаний: Курская область, Кореневский район, п. Коренево, ул. им. Ленина, 33.

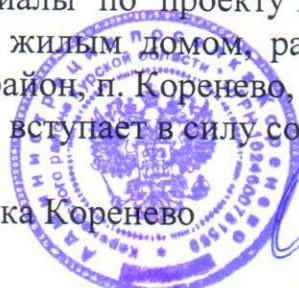
3. Организацию и проведение публичных слушаний поручить комиссии по подготовке проекта внесения изменений в Правила землепользования и застройки муниципального образования «поселок Коренево» Кореневского района Курской области, состав которой утвержден постановлением Администрации поселка Коренево от 21.04.2016 г № 116.

4. Обнародовать на информационных стендах настоящее постановление и материалы по проекту межевания № 4 земельного участка под многоквартирным жилым домом, расположенного по адресу: Курская область, Кореневский район, п. Коренево, ул. Заводская, д.1.

5. Постановление вступает в силу со дня его обнародования.

И.о. Главы поселка Коренево

Т.Н. Осокина



Индивидуальный предприниматель А.С.Лапатеев

ПРИЛОЖЕНИЕ
УТВЕРЖДЕН
постановлением Администрации
поселка Коренево Кореневского района
Курской области

от _____ 20 г.
№ _____

ПРОЕКТ МЕЖЕВАНИЯ № 4

Земельного участка под многоквартирным жилым домом, расположенного по адресу: Курская область, Кореневский район, п. Коренево, ул. Заводская, д.1

Заказчик: Михалевич Татьяна Николаевна

Индивидуальный предприниматель



А.С.Лапатеев

г.Курск 2018г.

СОСТАВ ПРОЕКТА МЕЖЕВАНИЯ ТЕРРИТОРИИ

<i>№ п/п</i>	<i>Наименование документа</i>	<i>Страница</i>
Раздел 1	Проект межевания территории	
	Пояснительная записка 1.1 Введение. 1.2 Исходные материалы. 1.3 Нормативно-правовая база, используемая для выполнения работ 1.4 Этапы разработки проекта межевания территории. 1.5 Зоны с особыми условиями использования территории, планируемого ограничения. 1.6 Анализ существующего положения. 1.7 Чертеж границ земельного участка.	
Раздел 2	Графические материалы	
	Чертеж проекта межевания территории	
	Схемы поворотных точек	
	Схема расположения земельного участка на кадастровом плане территории	

ПОЯСНИТЕЛЬНАЯ ЗАПИСКА

1.1 Введение.

Проект межевания территории разработан в целях определения местоположения границ образуемого земельного участка, расположенного по адресу: Курская область, Кореневский район, п. Коренево, ул. Заводская, д.1

Проект межевания территории состоит из основной части, которая подлежит утверждению, и материалов по её обоснованию. Материалы по обоснованию проекта включают в себя: пояснительную записку и графическую часть.

Проект межевания территории по определению местоположения границ образуемого земельного участка осуществляется в соответствии с градостроительными регламентами и нормами отвода земельных участков для конкретных видов деятельности, установленными в соответствии с федеральными законами, техническими регламентами (согласно главы 5 ст.43 Градостроительного кодекса от 29.12.2004г. ФЗ – 190).

1.2 Исходные материалы.

При разработке проекта межевания территории принята во внимание следующая документация, разработанная ранее:

- Топографическая съемка территории в масштабе 1:500, в цифровом виде в системе координат МСК-46;
- Техническое задание;
- Сведения Федеральной службы государственной регистрации, кадастра и картографии по Курской области (кадастровый план территории, кадастровый паспорт здания);
- Правила землепользования и застройки МО «Поселок Коренево».

1.3 Нормативно-правовая база, используемая для выполнения работ.

- Федеральный закон РФ от 29.12.2004г. № 190-ФЗ «Градостроительный кодекс Российской Федерации»;
- Федеральный закон от 29.12.2004г. № 191-ФЗ «О введении в действие Градостроительного кодекса Российской Федерации»;
- Федеральный закон РФ от 25.11.2001г. № 136-ФЗ «Земельный кодекс Российской Федерации»;

- Федеральный закон от 28.12.1995г. №209-ФЗ «О геодезии и картографии»;
- Федеральный закон РФ от 10.01.2002г. № 7-ФЗ «Об охране окружающей среды» (в ред. от 31 декабря 2005г. №199-ФЗ);
- Закон Курской области от 07.03.2002г. «О внесении изменений и дополнений в закон Курской области «О градостроительной деятельности в Курской области»;
- Федеральный закон РФ от 30.03.1999г. № 52-ФЗ «О санитарно-эпидемиологическом благополучии населения» (в ред. от 30.06.2003 № 86-ФЗ, от 31 декабря 2005 № 199-ФЗ);
- Инструкции о порядке проектирования и установления красных линий;
- Постановление Правительства Российской Федерации от 02.02.1996г. № 105 «Об утверждении положения о порядке установления границ землепользований в застройке городов и других поселений»;
- СНИП «Градостроительство. Планировка и застройка городских и сельских поселений». Актуализированная редакция СНИП 2.07.01-89*.

Работы выполнены в соответствии с требованиями Инструкции по межеванию земель 1996 года и «Методических рекомендаций по проведению межевания объектов землеустройства» от 17.02.2003г.

1.4 Этапы разработки проекта межевания территории.

- I. Разработка аналитических материалов в рамках проекта межевания территории:
 - Анализ территории проектирования на предмет сформированных земельных участков, поставленных на государственный кадастровый учет;
 - Обоснование границ формируемого земельного участка;
 - Обоснование формируемой территории общего пользования;
 - Определение основных технико-экономических показателей проекта межевания, в том числе: территория земельного участка, предоставленного для жилищного строительства, территории общего пользования, территорий зон с особыми условиями использования.
- II. Разработка графических материалов проекта межевания территории:
 - Чертеж проекта межевания территории М 1:500;
 - Схема поворотных точек земельного участка М 1:500;
 - Схема расположения земельного участка на кадастровом плане территории.

Целью проекта межевания территории является установление границ земельного участка, планируемого для предоставления физическому лицу в целях размещения жилищного строительства, в том числе с местами приложения труда, личного подсобного хозяйства.

Основной задачей проекта с учетом требований к составу, содержанию и порядку подготовки документации по планировке территории, установленных градостроительным кодексом РФ, являются:

- определение в соответствии с документами территориального планирования или в случаях, предусмотренных законодательством, иными документами, зону планируемого размещения объекта;
- определение границ формируемого земельного участка, планируемого для предоставления физическому лицу с целью размещения объекта;
- обеспечение публичности и открытости градостроительных решений.

При разработке проекта учитывались сведения ГКН, предоставленные Филиалом Федерального государственного бюджетного учреждения «Федеральная кадастровая палата» по Курской области, а также сведения, содержащиеся на Публичной кадастровой карте Портала Росреестра о земельных участках, поставленных на государственный кадастровый учет.

1.5 Зоны с особыми условиями использования территорий, планируемого ограничения.

В проектных границах земельного участка залегания полезных ископаемых, объекты культурного наследия – памятники истории и культуры, отсутствуют. Не выявлены охранные зоны на территории образуемого земельного участка.

1.6 Анализ существующего положения.

Образуемый земельный участок, государственная собственность на который не разграничена, в отношении которого разработан проект, расположен в кадастровом квартале 46:10:170107.

1.7. Чертеж границ земельного участка.

Чертеж межевания территории выполнялся в соответствии с требованиями Градостроительного кодекса РФ (в части не противоречащей действующему законодательству о градостроительной деятельности). На чертеже показаны границы формируемого земельного участка, а также границы соседних земельных участков. На чертеже проекта межевания территории условными обозначениями показаны границы всех земельных участков, сведения о которых содержатся в государственном кадастре недвижимости.

При разработке проекта учитывались:

- красные линии, утвержденные в составе проекта планировки территории;
- границы застроенных земельных участков, в том числе границы земельных участков, на которых расположены линейные объекты;
- регистрационные планы подземных инженерных коммуникаций;
- беспрепятственное использование объектов общего пользования (пешеходные и автомобильные дороги, объекты инженерной инфраструктуры);

Все применявшееся в ходе работ программное обеспечение (ПО) для ПК является лицензированным и имеет сертификат соответствующего образца. На основании полученных материалов планировки территории составлена ведомость координат характерных точек границ земельного участка.

Координаты поворотных точек границ земельного участка приведены в системе координат МСК-46.

Исполнитель:

Кадастровый инженер



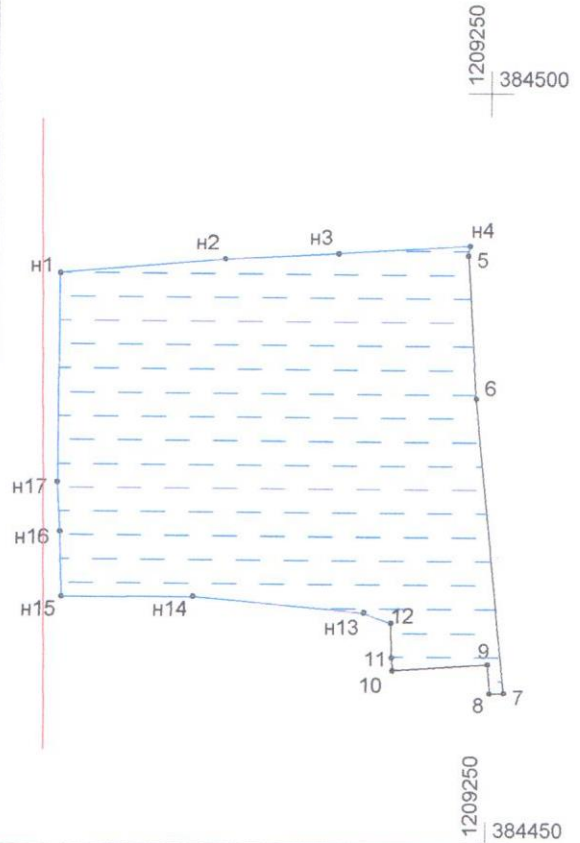
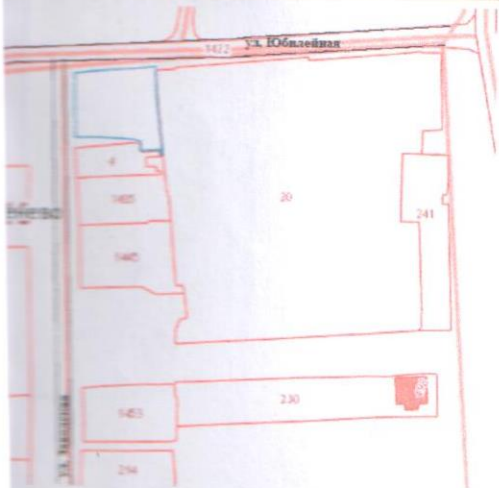
А.С. Лапатеев

чертеж проекта межевания территории

расположенного: Курская область, р-н Кореневский, пгт Коренево, ул Заводская, Дом 1

Площадь участка - 672 кв.м.

№ п/п	X координата	Y координата	Дир. углы (град. мин. сек.)	Длина линии(м)
н1	384487.88	1209221.55	84° 42' 39"	10.96
н2	384488.89	1209232.46	86° 53' 00"	7.54
н3	384489.3	1209239.99	86° 15' 05"	8.72
н4	384489.87	1209248.69	188° 00' 17"	0.65
5	384489.23	1209248.6	176° 30' 49"	9.54
6	384479.71	1209249.18	174° 15' 06"	19.67
7	384460.14	1209251.15	267° 33' 48"	0.94
8	384460.1	1209250.21	356° 06' 23"	1.91
9	384462.01	1209250.08	266° 17' 39"	6.34
10	384461.6	1209243.75	355° 54' 52"	0.84
11	384462.44	1209243.69	358° 45' 55"	2.32
12	384464.76	1209243.64	290° 18' 46"	1.93
н13	384465.43	1209241.83	274° 55' 50"	11.4
н14	384466.41	1209230.47	269° 36' 18"	8.7
н15	384466.35	1209221.77	358° 16' 06"	4.3
н16	384470.65	1209221.64	356° 54' 55"	3.34
н17	384473.99	1209221.46	0° 22' 16"	13.89
н1	384487.88	1209221.55		



УСЛОВНЫЕ ОБОЗНАЧЕНИЯ	
	образуемый земельный участок
	красная линия
1	поворотная точка

Масштаб 1:500



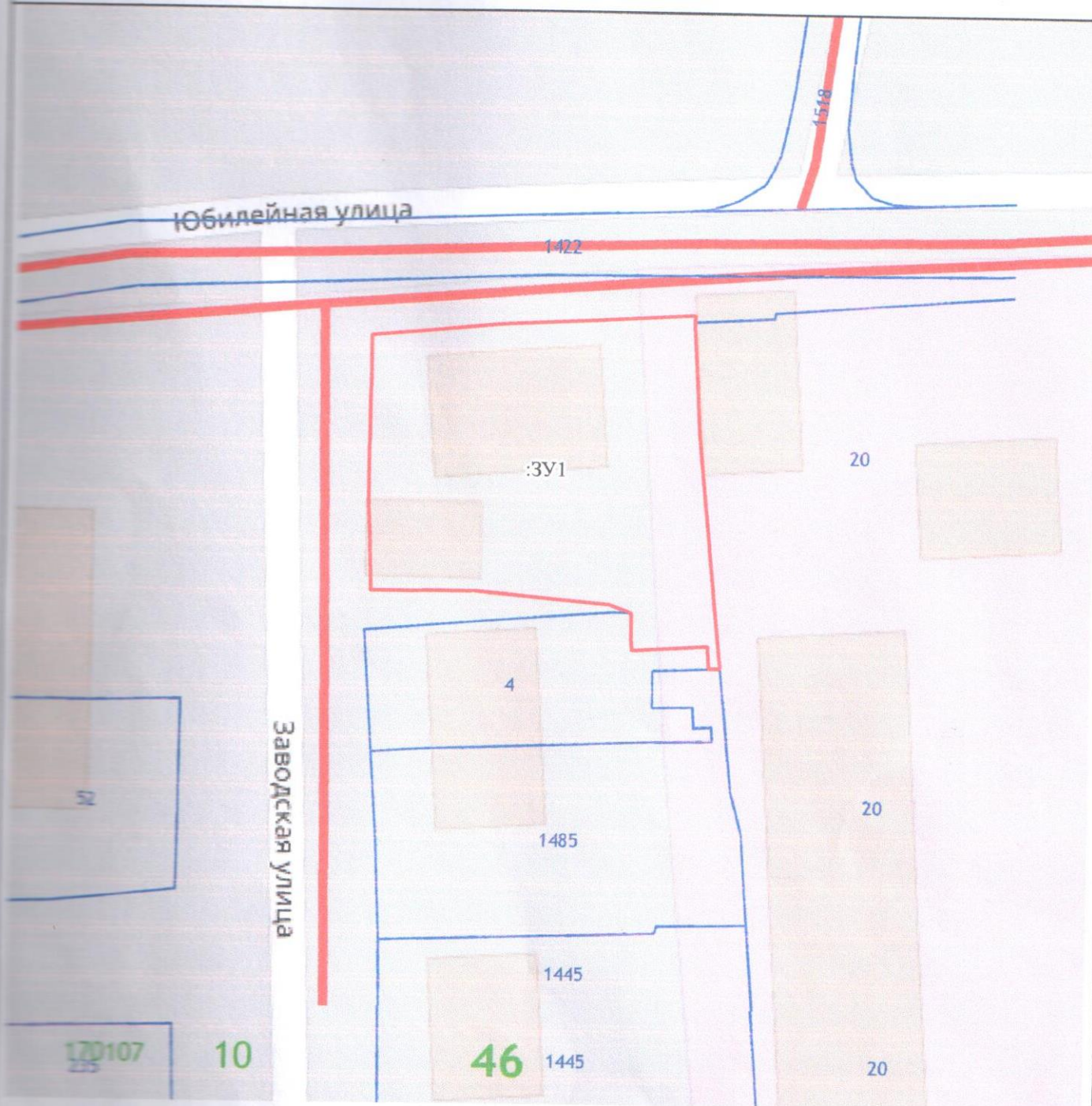
Заказчик: Администрация поселка Коренево Кореневского района Курской области

ПРОЕКТ МЕЖЕВАНИЯ ТЕРРИТОРИИ

адрес: п. Коренево, ул. Заводская, д.1
672 кв.м
масштаб 1:500

стадия	ЛИСТ	ЛИСТОВ

Схема расположения земельного участка или земельных участков на кадастровом плане территории



Масштаб 1:500 10 0 10 20 м

Условные обозначения:

- 3У1 Граница формируемого земельного участка
- 4 Границы земельных участков, сведения о которых внесены в ЕГРН
- 20 Объекты капитального строительства, сведения о которых внесены в ЕГРН
- 170107 Граница кадастрового квартала



Исполнитель: *Лапатеев* А. С. Лапатеев